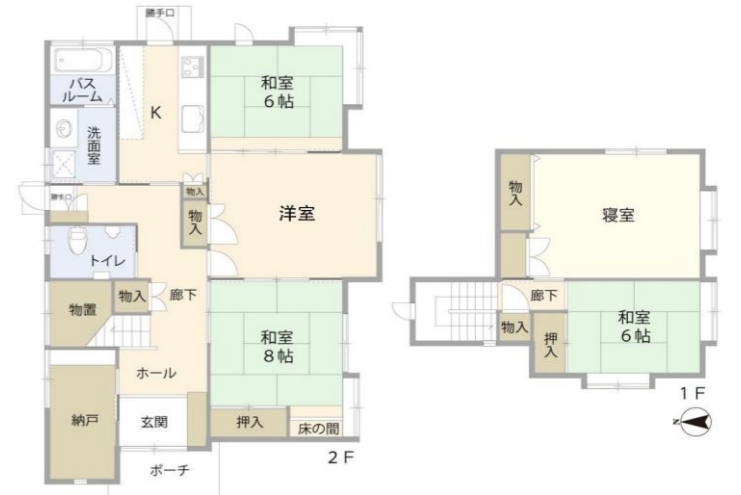


# 物件案内書 (土地/建物)

No

種 目	一戸建		現 況	空家	物件状態	公開中	
価 格	2,980 万円		内消費税	万円	内負担金	万円	
所 在 地	金沢市直江北1丁目 177番地		小学校	中学校	鞍月	港	
建 物 名			都市計画	市街化区域			
所在地備考			用途地域	第一種中高層住居専用地域			
最寄の交通機関	バス停	近岡北	最寄施設	セブンイレブン金沢近岡中店			
	徒歩	4 分		より 400 m			
土 地	面 積	公簿 226.92 m <sup>2</sup>	68.64 坪	土地権利	所有権		
	建/容	建ぺい率 60 %	容積率 200 %	契約残存期間			
	地 目	宅地	条件等	借地料	円/月		
道 路	一方路	方角	幅員	接道の長さ	公道私道	舗装	
		道路1	西	6.00 m	4.00 m	公道	
		道路2		m	m		
建 物 / 設 備	面 積	133.16 m <sup>2</sup>	バルコニー	駐車台数	2 台		
	建築年月	1997年1月	建築確認番号	電 気	あり	ガ ス	
	構 造	木造		飲 水	公営	排 水	
	間 取	5K	引込状況	トイレ	温水洗浄便座	給 湯	
	間取内訳	1階：洋室/和室約8帖/和室約6帖/K/洗面/浴室/トイレ/納戸 2階：洋室/和室約6帖					
そ の 他	引渡日	相談	建物状況調査	実施日	報告書		
	特 徴	◎納戸付き ◎日当たり良好		リフォーム	内装	外装	
		年月	年月				
備 考	<ul style="list-style-type: none"> <li>■使い勝手の良い畳リビングです</li> <li>■スーパー、コンビニ、ドラッグストアが徒歩10分圏内にあります</li> <li>■キッチンが勝手口から出入りが可能、重い荷物も勝手口から運べます</li> <li>■システムキッチン (三口コンロ、グリル、食器洗浄乾燥機付き)</li> <li>■カップボード付きで収納充実!</li> <li>■1階納戸には、季節物の収納ができます</li> </ul>						



(公社) 石川県宅地建物取引業協会会員、北陸不動産公正取引協議会加盟事業者

取扱店	つなぐ不動産 (株) 〒921-8011 金沢市入江2丁目169番地 TEL 076-225-4927 FAX 076-225-4926	免許番号	石川県知事 (2) 第4219号	報酬額	分かれ	取引態様	専任
-----	---	------	---------------------	-----	-----	------	----

広告の有効期限