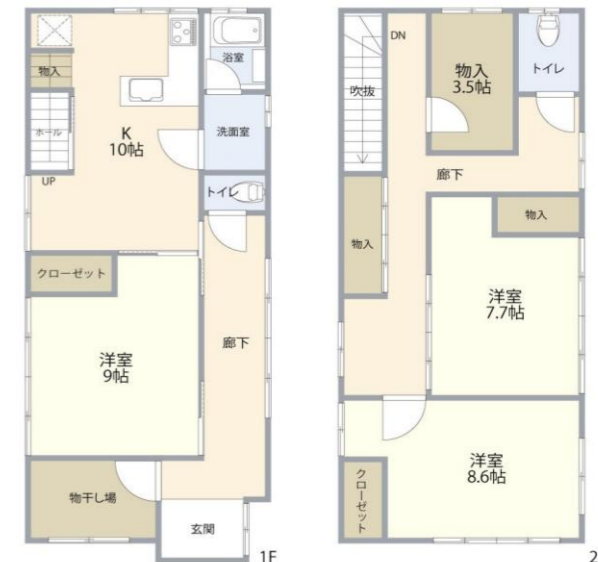
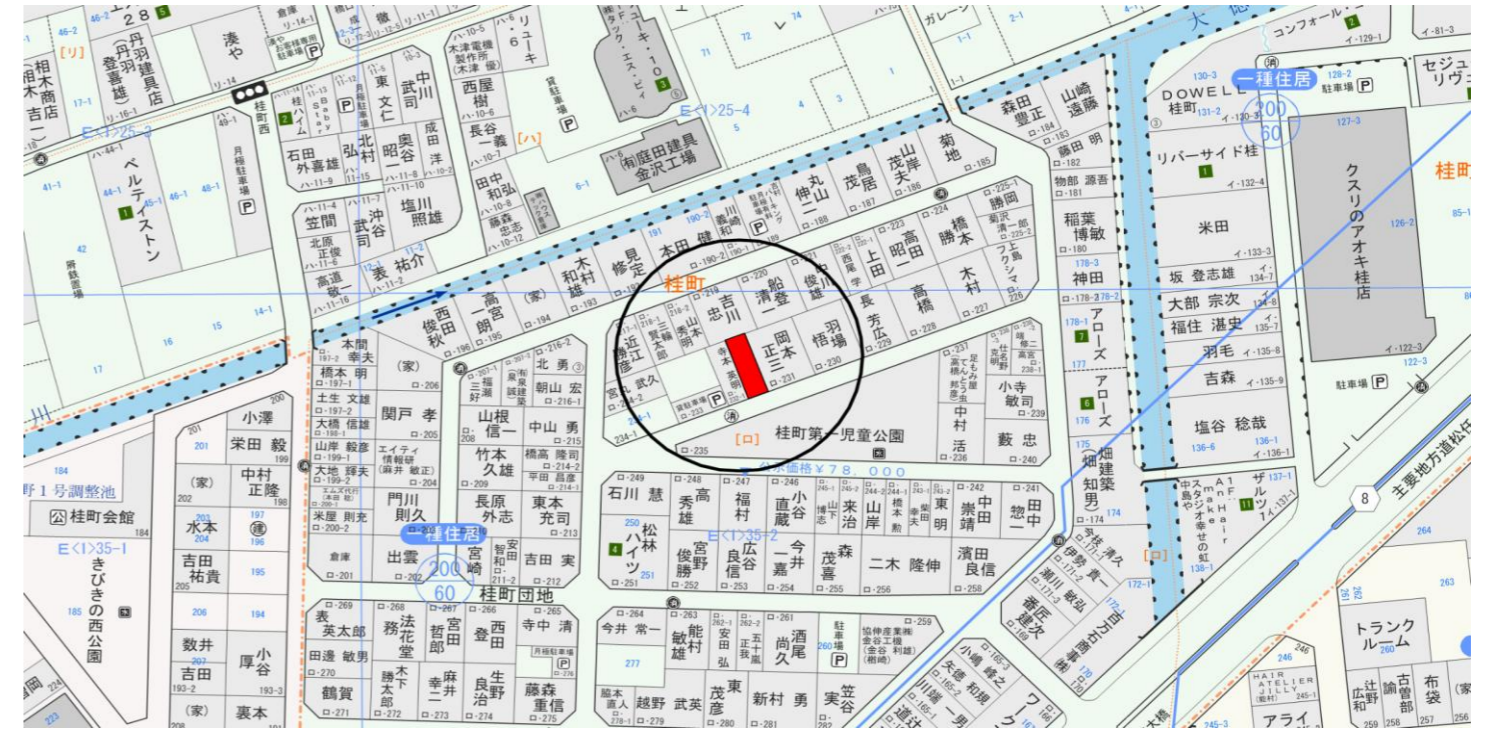


物件案内書 (土地/建物)

No

種 目	一戸建	中古	現 況	空家	物件状態	公開中
価 格	2,880 万円		内消費税	万円	内負担金	万円
所在地	金沢市桂町口232番地				小学校	木曳野
					中学校	金石
建物名			都市計画	市街化区域		
所在地備考			用途地域	第一種住居		
最寄の交通機関	バス停 桂町		最寄施設	ウエルシア 金沢木曳野店		
	徒歩 3 分			より 288 m		
土地	面積	公簿 99.18 m ²	30.00 坪	土地権利	所有権	
	建/容	建ぺい率 60 %	容積率 200 %	契約残存期間		
道路	地目	宅地	条件等	借地料	円/月	
	一方路	方角	幅員	接道の長さ	公道私道	舗装
		道路1	南	6.02 m	6.19 m	公道
道路2		m	m		私道負担面積	
建物/設備	面積	117.65 m ²	バルコニー	m ²	駐車台数	2 台
	建築年月	1991年10月	建築確認番号		電 気	ガ ス
	構造	困造			飲 水	公 営
	間 取	3K	引込状況		排 水	下 水 道
	間取内訳	1階：キッチン約10帖/洋室約9帖/物干し場/洗面/浴室/トイレ 2階：洋室約8.6帖/洋室約7.7帖/物入約3.5帖/トイレ				
その他	引渡日	相談		建物状況調査	実施日	報告書
	特 徴	◆令和8年フルリノベーション実施		リフォーム	内装	外装
		◆公園前の好立地			年月	年月
備 考	◆徒歩10分圏内にスーパー・コンビニ・ドラッグストアがあり利便性の高い立地です ◆小中学校が1km以内のため小さなお子様がいいらっしゃる方にもおすすめ！ ◆広々とした南側6m公道接道で車の出入れもスムーズです！ ◆全居室収納ありのためお部屋がすっきり片付きます！					



※現況と相違がある場合には、現況を優先いたします

(公社) 石川県宅地建物取引業協会会員、北陸不動産公正取引協議会加盟事業者

取扱店	つなぐ不動産 (株)	免許番号	石川県知事 (2) 第4219号	報酬額	分かれ	取引態様	専任
	〒921-8011 金沢市入江2丁目169番地 TEL 076-225-4927 FAX 076-225-4926						

広告の有効期限