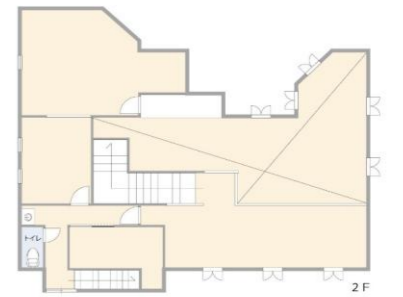
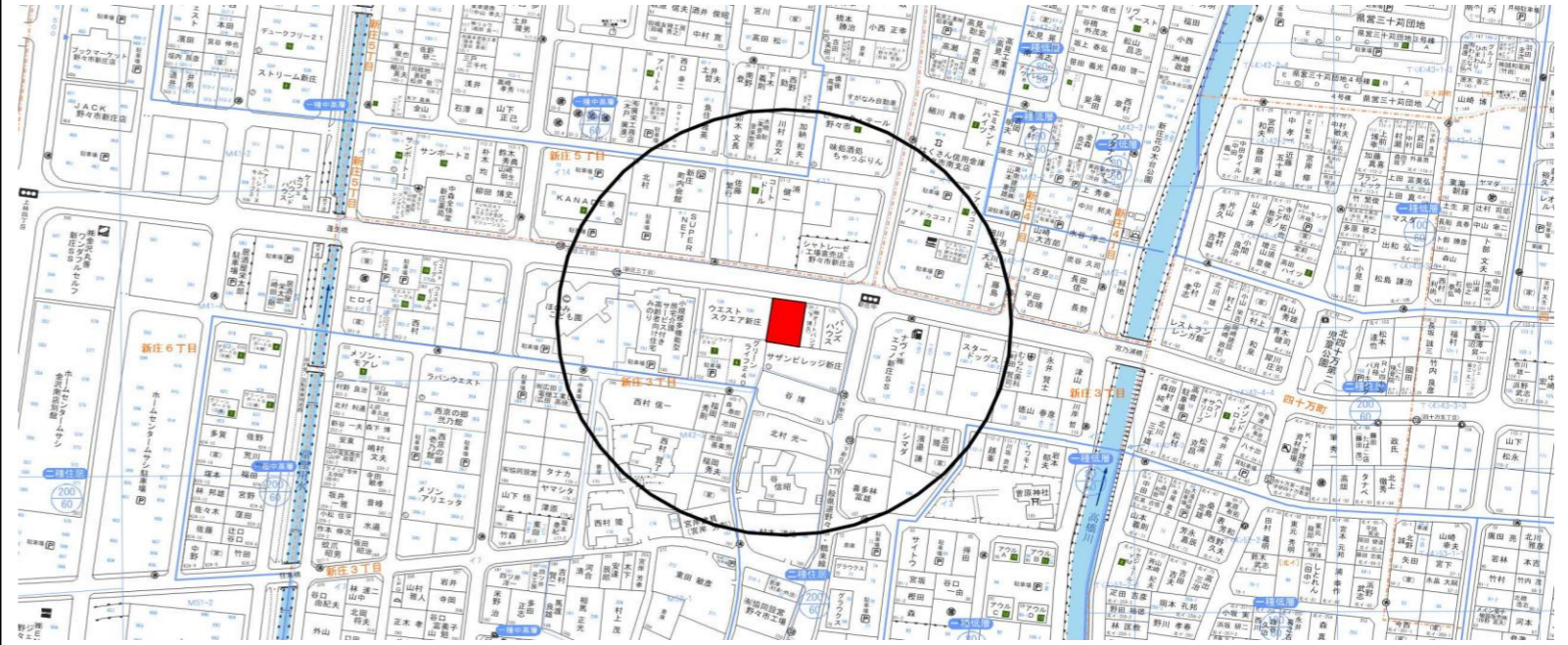


# 物件案内書 (土地/建物)

No 202223

種 目	一戸建	中古	現 況	空家	物件状態	公開中		
価 格	3,800 万円		内消費税	万円	内負担金	万円		
所 在 地	野々市市新庄3丁目 137番地			小学校	富陽	中学校	野々市	
建 物 名	野々市市新庄3丁目 店舗事務所		都市計画	市街化区域				
所在地備考			用途地域	準工業				
最寄の交通機関	北陸鉄道石川線 乙丸 駅 バス停 下新庄 徒歩 1 分		最寄施設	ファミリーマート野々市市新庄4丁目店 より 160 m				
土 地	面 積	公簿 415.02 m <sup>2</sup>	125.54 坪	土地権利	所有権			
	建/容	建ぺい率 60 %	容積率 200 %	契約残存期間				
道 路	地 目	宅地	条件等	借地料	円/月			
	一 方	方角	幅員	接道の長さ	公道私道	舗装	位置指定	私道負担面積
		道路1	北	13.70 m	17.55 m	公道		m <sup>2</sup>
道路2		m	m			m <sup>2</sup>		
建 物 / 設 備	面 積	219.86 m <sup>2</sup>	バルコニー	m <sup>2</sup>	駐車台数	5 台		
	建築年月	1998/4	建築確認 番号		電 気	有り	ガ ス	PL
	構 造	木造			飲 水	公営	排 水	下水道
		地上	2 階	地下	1 階	トイレ		給 湯
	間 取	4LDK	引込状況	引込済	エレベーター	基	冷暖房	
間取内訳								
そ の 他	引渡日	相談			建物状況 調査	実施日	報告書	
	特 徴	◆敷地面積125坪			リフォーム	内装	外装	
							年月	
備 考	◎駐車場5台以上可能です！ ◎県道野々市・鶴来線に近くどこへでもアクセスがしやすいです ◎視認性の高い前面道路に位置しています ◎元飲食店のためクリニックや美容室、学習塾などのロードサイドビジネスに最適です！							



※現況と相違がある場合には、現況を優先します。

(公社) 石川県宅地建物取引業協会会員、北陸不動産公正取引協議会加盟事業者

登 録 業 者	つなぐ不動産 (株)	免 許 番 号	石川県知事 (2) 第4219号	報 酬 額	分かれ	取 引 態 様	一般
	〒921-8161 金沢市有松3丁目3番30号 TEL 076-225-4927 FAX 076-225-4926						