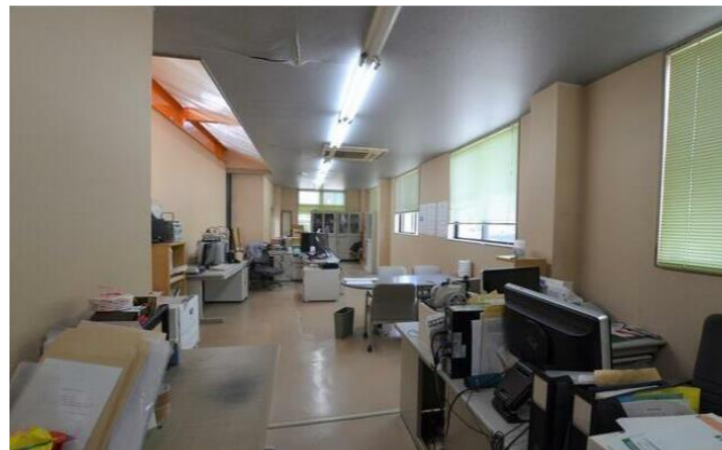
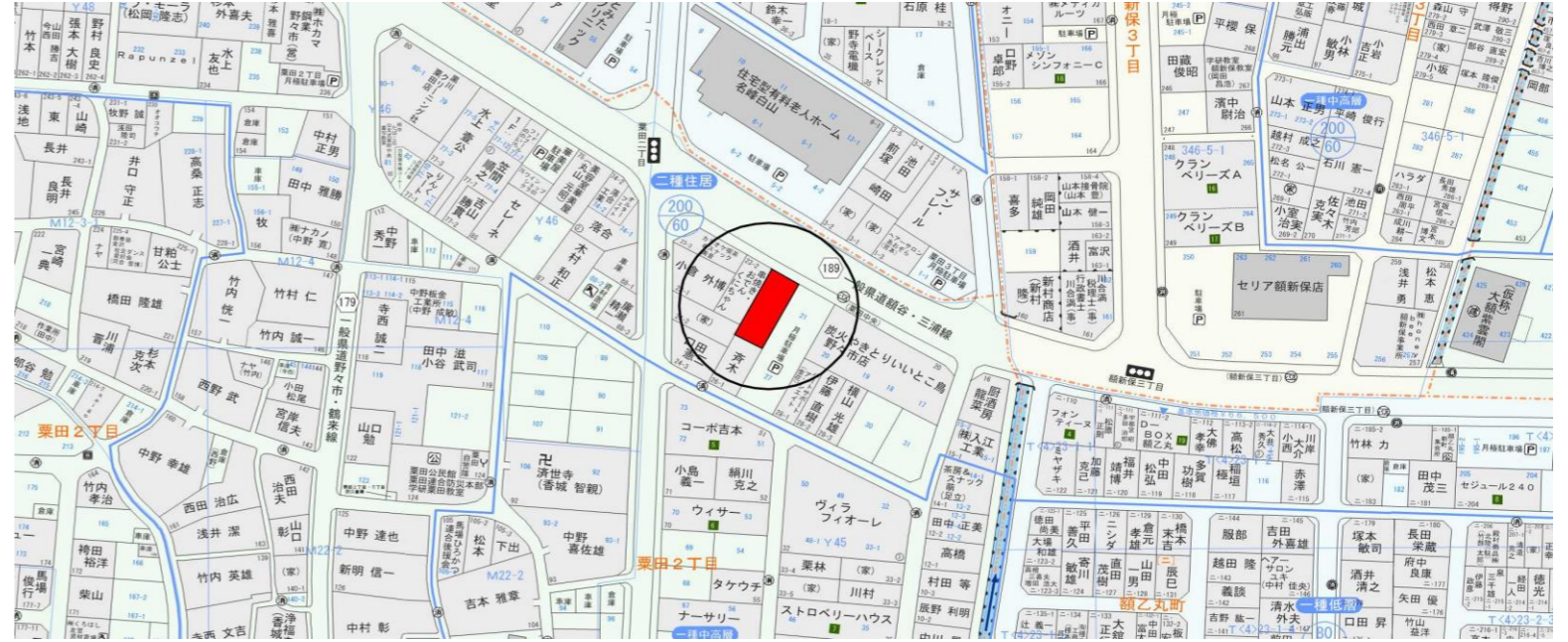


物件案内書 (土地/建物)

No 201560

種 目	その他	中古	現 況	居住中	物件状態	公開中			
価 格	3,480 万円		内消費税	万円	内負担金	万円			
所在地	野々市市栗田 2丁目 22番			小学校	富陽				
				中学校	野々市				
建物名				都市計画	市街化区域				
所在地備考				用途地域	2種住居				
最寄の交通機関	北陸鉄道石川線 乙丸 駅		最寄施設	野々市市役所					
	バス停 額新保 3丁目 下車 徒歩 2分								
土地	面積	公簿 343.51 m ²	103.91 坪	土地権利	所有権				
	建/容	建ぺい率 60%	容積率 200%	契約残存期間					
	地 目	宅地	条件等	借地料	円/月				
道路	一方路	方角	幅員	接道の長さ	公道私道	舗装	位置指定	私道負担面積	
		道路1	北東	12.00 m	14.00 m	公道			m ²
		道路2			m	m			m ²
建物/設備	面積	114.36 m ²	バルコニー	m ²	駐車台数	台			
	建築年月	1998/11	建築確認番号		電 気	ガ ス			
	構 造	鉄骨			飲 水	排 水			
		地上 1 階	地下 階		トイレ	給 湯			
	間 取		引込状況		エレベーター	基 冷暖房			
間取内訳									
その他	引渡日	相談		建物状況調査	実施日	報告書			
	特 徴			リフォーム	内装	外装			
					年月	年月			
	備 考	◎事業用の事務所や事業用地として便利な立地です ◎富陽小学校まで徒歩15分 ◎近隣施設充実♪							



(公社) 石川県宅地建物取引業協会会員、北陸不動産公正取引協議会加盟事業者

取扱店	つなぐ不動産 (株)		免許番号	石川県知事 (2) 第4219号	報酬額	分かれ	取引態様	仲介
	〒921-8011							
	金沢市入江 2丁目 169番地							
	TEL 076-225-4927	FAX 076-225-4926						

広告の有効期限 2024年05月21日

間取り図 (簡易)