

若宮ケアセンター（介護付き有料老人ホーム） 売医院

間取 価格 **31,000** 万円

所在地 石川県金沢市若宮1丁目

交通 J R北陸本線 金沢駅 バス乗車8分 若宮町 停 徒歩6分(約480m)

土地  
 面積 公1026.93㎡ (310.64坪)  
 私道 セットバック  
 道路 北東側(公道)幅 約15.0m 間口 約42.00m  
 南東側(公道)幅 約6.0m 間口 約22.00m  
 地目 宅地 地勢  
 権利 所有権

建物  
 面積 延床 公1334.55㎡ (403.70坪)  
 構造 鉄骨 (5階建) 主要採光：南西向  
 築年 2019年(令和1年)10月築 建築基準

法令制限  
 建ぺい率 60% 容積率 200%  
 都市計画 市街化区域 用途地域 準工業  
 規制

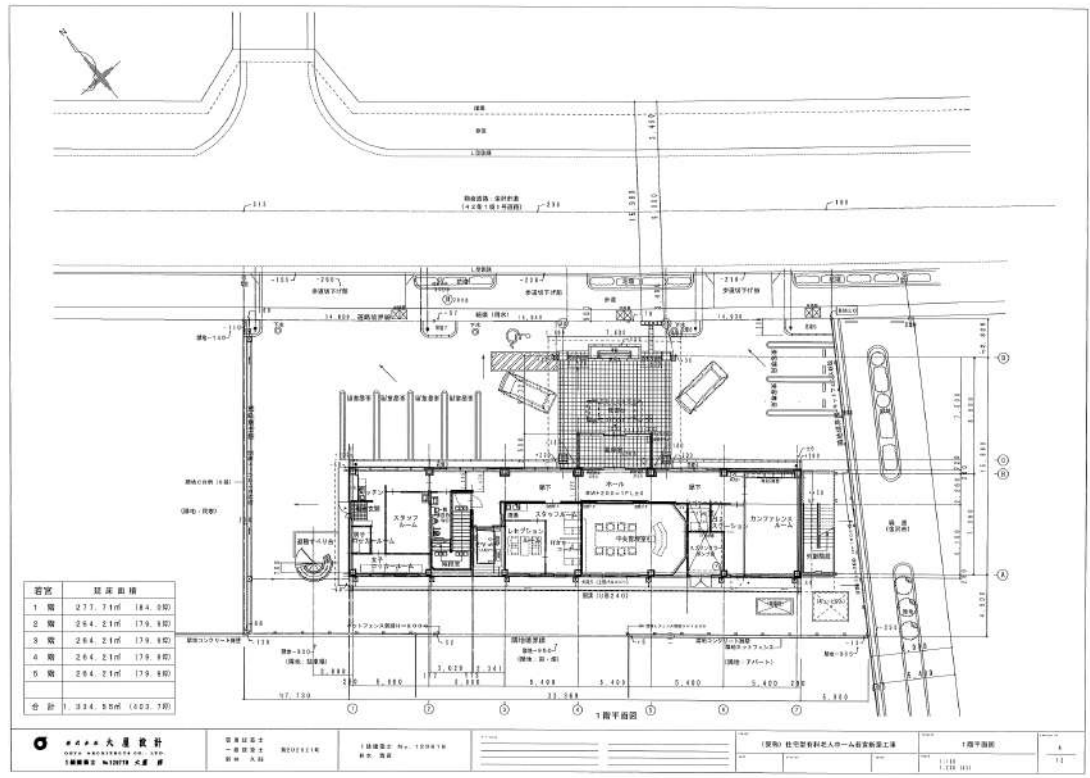
駐車場 あり 普通：8台

小学校 戸板小学校 徒歩16分(約1280m)

中学校 長田中学校 徒歩19分(約1480m)

現況 空 引渡 即

備考  
 南西向き  
 来客用駐車場8台付、車寄せ有  
 引渡即時  
 介護保険が使える「特定施設入居者生活介護」事前相談済、 事業者の本申請必要  
 周辺環境  
 マルエー元菊店まで徒歩約10分  
 金沢中橋郵便局まで徒歩約14分  
 セブンイレブン金沢入江1丁目店徒歩約15分



※図面と現況に相違がある場合は現況を優先とします。なお売却済の場合はあしからずご了承ください。

設備・特記  
 無停電電源装置・都市ガス・オープンキッチン・給湯・トイレ・室内洗濯機置場・ビルトインエアコン・個別空調・エアコン・暖房・冷房・非接触型ICカードキー・火災警報器/報知機・オートロック・収納スペース・動力有・AED付・車寄・エレベーター



つなく不動産株式会社  
**HOUSEDO** ハウスドゥ 金沢入江  
 石川県金沢市入江2丁目169  
 TEL:076-225-4927 FAX:076-225-4926  
 0120-289-279  
 物件番号 03744099  
 一般

物件画像



外観写真  
来客用駐車場8台有り



事務スペース



会議室 VIPルーム



集中監視装置、非常通報装置、空調、  
照明一括コントロール



シャワー室



廊下  
居室ドアは自動



エレベーター



エントランス



