



※図面と現況に相違がある場合は現況を優先とします。なお売却済の場合はあしからずご了承ください。

**設備・特記**  
 公共下水・公営水道・プロパンガス・下水道・上水道・電気・システムキッチン・浴室に窓・トイレ2箇所・洗面所独立・室内洗濯機置場・全居室6畳以上・和室・フローリング・ウォークインクローゼット



金沢市寺町1丁目 中古戸建			
間取	10DK	価格	3,380 万円
所在地	石川県金沢市寺町1丁目		
交通	北陸鉄道石川線 野町駅 徒歩21分(約1680m)		
土地	面積	公353.68㎡ (106.98坪)	
	私道		セットバック
	道路	北西側(公道)幅 約4.6m 間口 約12.50m	
	地目	宅地	地勢
建物	権利	所有権	
	面積	延床 公237.61㎡ (71.87坪)	
	構造	木造(2階建) 主要採光: 南西向	
	築年	1994年(平成6年)12月築	建築基準
法令制限	建ぺい率	60%	容積率 200%
	都市計画	市街化区域	用途地域 1種住居
	規制		
駐車場	あり 普通: 2台		
小学校	泉野小学校 徒歩14分(約1053m)		
中学校	野田中学校 徒歩10分(約805m)		
現況	居住中	引渡	相談
備考	物件おすすめポイント 大成建設様施工 2世帯住宅にもおススメ 10DK+庭+駐車2台可能 月々8.7万~お住まい可能  周辺環境 マルエー泉野店まで徒歩約7分 若草幼稚園まで徒歩10分		

物件画像



二世帯向き住宅です！10DK+庭+駐車  
2台可能！



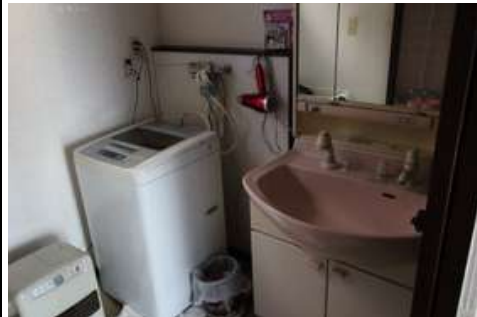
北西側1階洋室



南側1階洋室



収納豊富なキッチンです。



洗面台は収納付きです！



浴室には窓がありしっかり換気できま  
す！



収納付き



広々とした玄関です。

