



※図面と現況に相違がある場合は現況を優先とします。なお売却済の場合はあしからずご了承ください。

設備・特記
公共下水・オール電化・公営水道・下水道・上水道・電気・コンロ三口・システムキッチン・食器洗浄乾燥機・食器乾燥機・カウンターキッチン・IHクッキングヒーター・浴室暖房・浴室に窓・ユニットバス・トイレ2箇所・温水洗浄便座・浴室乾燥機・トイレ・洗面所独立・室内洗濯機置場・照明器具・ダウンライト・人感照明センサー・LDK15畳以上・全室フローリング・シューズボックス・クローゼット3箇所・全居室収納・クローゼット・サンルーム
小学校徒歩10分以内・整備された歩道・閑静な住宅街



金沢市疋田町口 1号棟				
間取	3LDK+S	価格	2,580 万円	
所在地	石川県金沢市疋田町口235-1 1号棟			
交通	I Rいしかわ鉄道 東金沢駅 徒歩22分 (約1700m)			
土地	面積	公102.27㎡ (30.93坪)		
	私道	セットバック	無	
	道路	東側(公道)幅 約4.5m 間口 約6.72m		
	地目	宅地	地勢	
権利	所有権			
建物	面積	延床 公92.26㎡ (27.90坪) 1F:45.30㎡ 2F:46.96㎡		
	構造	木造 (2階建) 主要採光: 東向		
	築年	2023年(令和5年)09月築	建築確認	第1KJC23-0045号
法令制限	建ぺい率	60%	容積率	200%
	都市計画	市街化区域	用途地域	1種住居
	規制	法22条区域		
駐車場	あり 普通: 2台			
小学校	千坂小学校 徒歩3分 (約220m)			
中学校	北鳴中学校 徒歩15分 (約1200m)			
現況	完工済	引渡	即	
備考	物件おすすめポイント 2023年9月完成! オール電化、3LDK、駐車2台可能! LDK15.6帖、寝室7.4帖、洋室5.2帖、洋室5.2帖 月々6.6万円~お住まい可能! コンパクトでありながらも機能性にこだわった3LDKの間取り 全居室収納スペース・書斎スペースあり 周辺環境 ファミリーマート 金沢疋田店まで徒歩5分 クスリのアオキ 疋田店まで徒歩約7分			

つなく不動産株式会社
HOUSEDO ハウスドゥ 金沢入江
石川県金沢市入江2丁目169



0120-289-279

TEL:076-225-4927

FAX:076-225-4926



物件番号
03640824

専任

物件画像



オール電化新築 駐車も2台可能！白を基調としたやさしい雰囲気の外観です



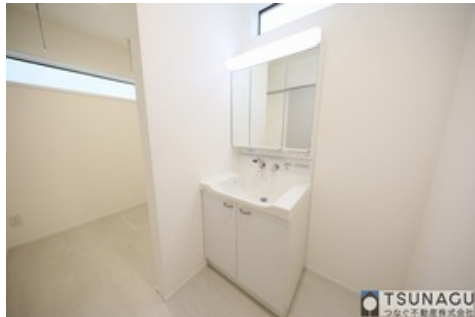
白と木目調を基調としたぬくもりのあるリビングで自然と家族の集まるような空間です



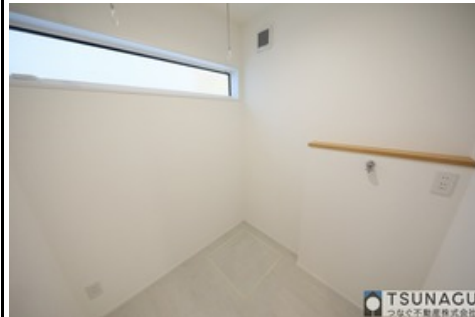
2階の寝室です。隣接して約2帖の書斎スペースがついております。



白色が基調の清潔感のあるキッチンスペースです。



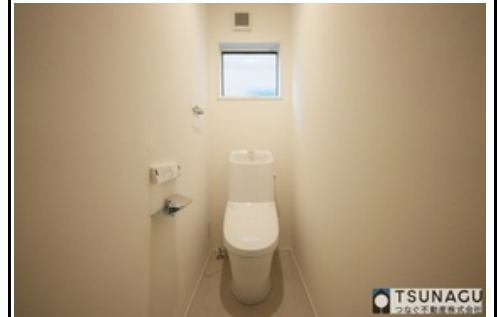
3面鏡の洗面台です。隣にはサンルーム付きです。



室内物干しスペースはサンルームとしてお使いいただけます



使い勝手の良い、手入れ簡単なユニットバスです。



1階トイレです。手入れのしやすい設計です。



※本地図及び物件資料の情報の取り扱いには1:200にご注意ください。みだりに口外されることによりお客様がトラブルに巻き込まれる恐れがございます。