



※図面と現況に相違がある場合は現況を優先とします。なお売却済の場合はあしからずご了承ください。

設備・特記
 公共下水・オール電化・公営水道・側溝・下水道・上水道・コンロ三口・食器洗浄乾燥機・カウンターキッチン・IHクッキングヒーター・浴室暖房・トイレ2箇所・温水洗浄便座・浴室乾燥機・追焚機能・洗面所独立・室内洗濯機置場・ダウンライト・EV車充電設備・人感照明センサー・モニター付インターホン・LDK15畳以上・全室フローリング・納戸・シューズボックス・全居室収納・クローゼット・ウォークインクローゼット・サンルーム
 小学校徒歩10分以内・スーパーが近い・閑静な住宅街



つなく不動産株式会社
HOUSEDO ハウスドゥ 金沢入江
 石川県金沢市入江2丁目169



0120-289-279

TEL:076-225-4927

FAX:076-225-4926



物件番号

03617068

一般

石川県知事(2)第4219号/(公社)石川県宅地建物取引業協会会員/(公社)全国宅地建物取引業保証協会会員/北陸不動産公正取引協議会加盟

金沢市観音堂町ル				
間取	3LDK+S	価格	2,680 万円	
所在地	石川県金沢市観音堂町ル			
交通	I Rいしかわ鉄道 金沢駅 徒歩58分 (約4640m)			
土地	面積	公90.48㎡ (27.37坪)		
	私道	セットバック	無	
	道路	東側(公道)幅 約6.0m 間口 約8.20m		
	地目	宅地	地勢	
建物	権利	所有権		
	面積	延床 公94.82㎡ (28.68坪)		
	構造	木造 (2階建) 主要採光: 東向		
	築年	2023年(令和5年)06月築	建築確認	第1KJC22 - 1360号
法令制限	建ぺい率	60%	容積率	200%
	都市計画	市街化区域	用途地域	準工業
	規制			
駐車場	あり 普通: 2台			
小学校	大徳小学校 徒歩10分 (約800m)			
中学校	大徳中学校 徒歩6分 (約450m)			
現況	完工済 (築後未入居)	引渡	相談	
備考	物件おすすめポイント 2023年6月完成! 3SLDK + 駐車2台 LDK約16帖、寝室約8.2帖、洋室約5.3帖、洋室約5.3帖 コンパクトでありながらも機能性にこだわった3LDKの間取り オール電化! 全居室収納スペースあり 周辺環境 アルビス畝田店まで徒歩約13分 金沢海みらい図書館まで徒歩約11分			

物件画像



オール電化新築 駐車も2台可能！デザイン性の高い外観です。



LDK約16帖。カウンター式のキッチンがありますので、お子様がいらっしゃるご家庭でも安心の使いやすい間取りです。



寝室約8.2帖です。



システムキッチンです。



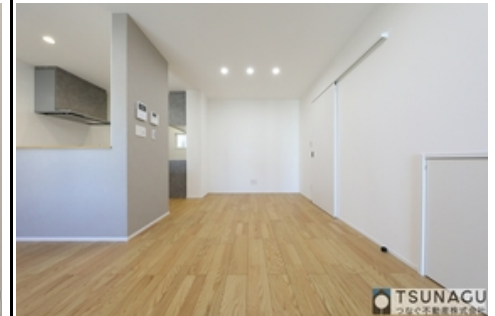
洗面台は三面鏡になっています。



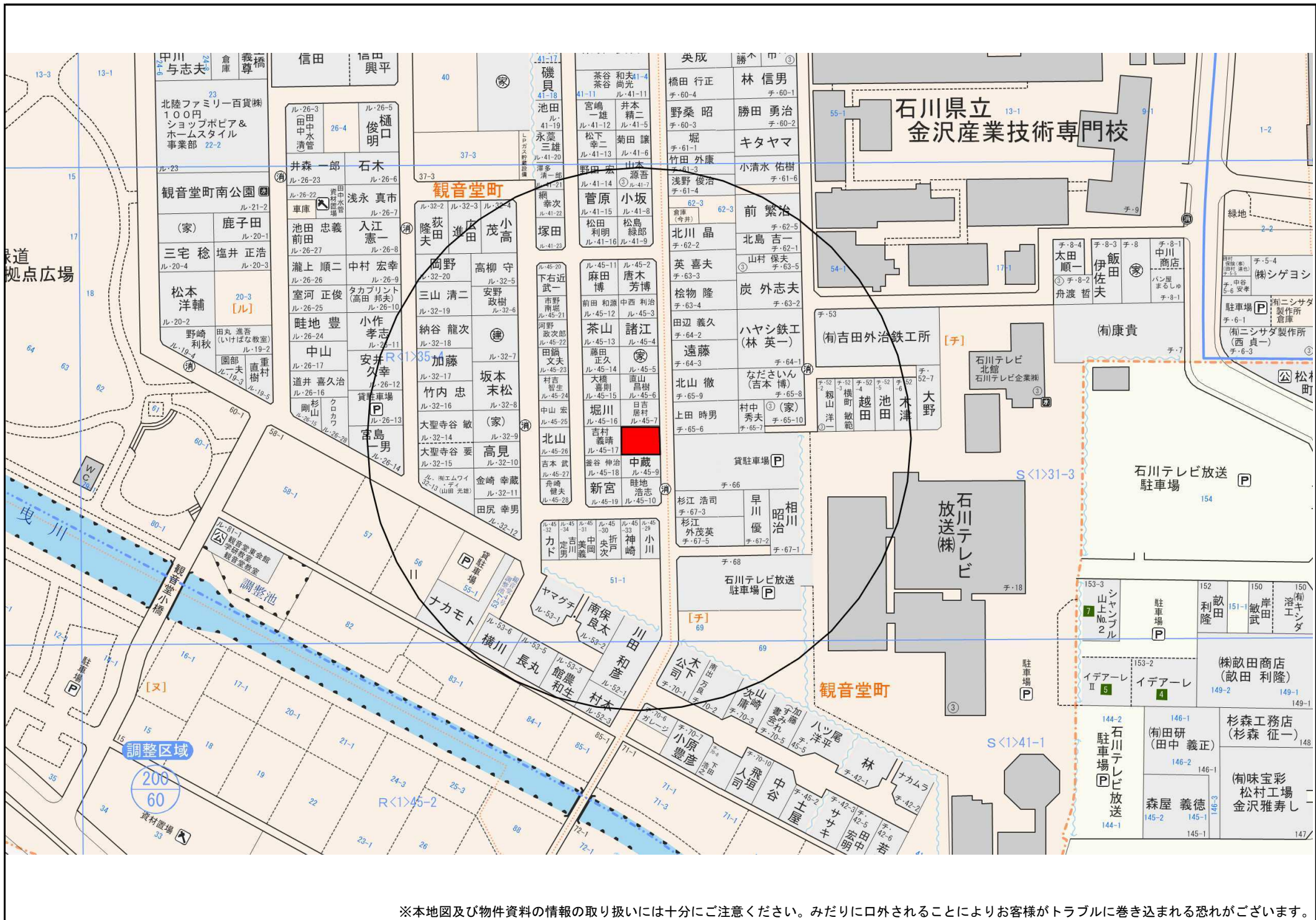
人気のベンチ型タイプの浴槽です



地球環境に配慮した、協力戦場の超節水トイレです。



LDK約16帖。家具の配置がしやすい間取りです。



※本地図及び物件資料の情報の取り扱いには十分にご注意ください。みだりに口外されることによりお客様がトラブルに巻き込まれる恐れがございます。