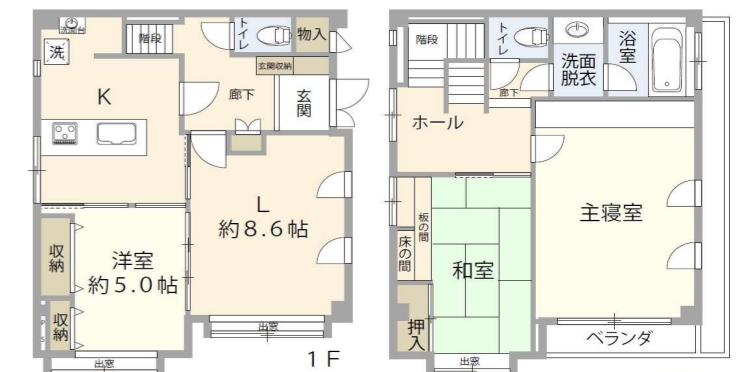
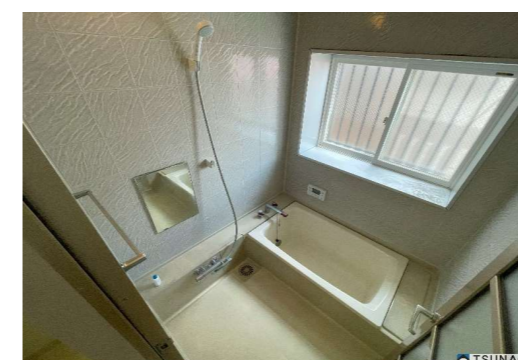
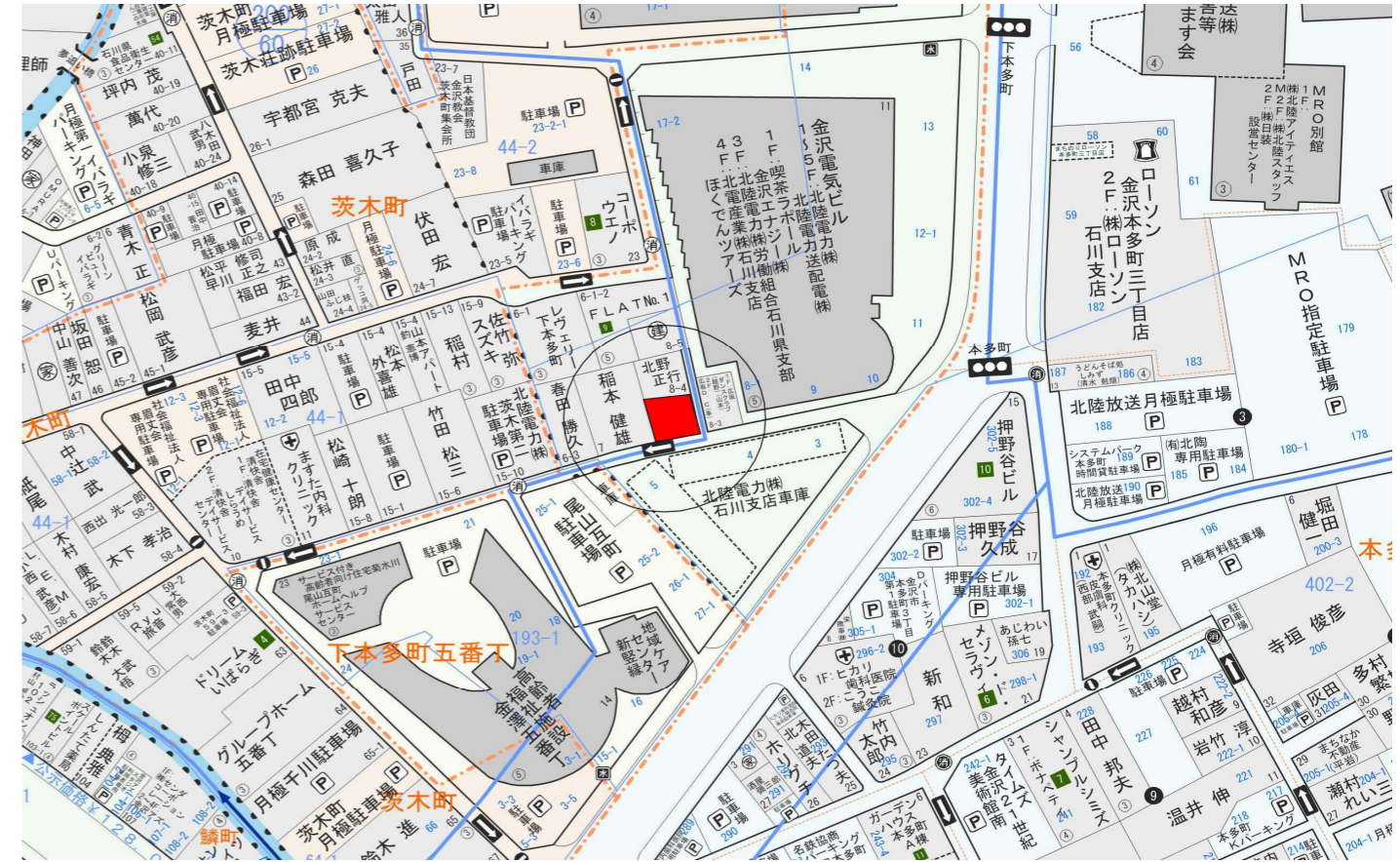


物件案内書 (土地/建物)

No 187506

種 目	一戸建	中古	現 況	空家	物件状態	公開中		
価 格	2,980 万円		内消費税	万円	内負担金	万円		
所在地	金沢市下本多町六番丁 8-2			小学校	犀桜小学校			
				中学校	城南中学校			
建物名				都市計画	市街化区域			
所在地備考				用途地域	1種住居			
最寄の交通機関	北陸本線	金沢	駅	最寄施設	ローソン 金沢本多町三丁目店			
	バス停	本多町			下車 徒歩 2分 より 80m			
土地	面積	公簿 71.00 m ²	21.47 坪	土地権利	所有権			
	建/容	建ぺい率 60 %	容積率 200 %	契約残存期間				
道路	地 目	宅地	条件等	現況渡し	借地料 円/月			
	一方路	方角	幅員	接道の長さ	公道私道	舗装	位置指定	私道負担面積
		道路1	南	4.10 m	7.00 m	公道	有り	無し
道路2			m	m			m ²	
建物/設備	面積	146.20 m ²	バルコニー	有り	駐車台数	カースペース1台分		
	建築年月	1987年7月	建築確認番号		電 気	有り	ガ ス	
	構 造	鉄骨陸屋根			飲 水	公営	排 水	下水道
	間 取	6SK	引込状況	引込済	トイレ	温水洗浄便座	給 湯	電気
	間取内訳	1F: L約8.6帖/K/洋室約5帖/トイレ 2F: 主寝室/和室/洗面脱衣室/浴室/トイレ/ベランダ 3F: 主寝室/洋室/サンルーム/ベランダ						
その他	引渡日	相談			建物状況調査			
	特 徴	オール電化			実施日	報告書		
					リフォーム	内装	外装	
備 考	<p>■2014年リフォーム済み物件 リフォーム箇所(キッチン、ダイニング、リビング、トイレ、玄関、外壁、ベランダ)</p> <p>金沢市の中心部の立地、徒歩圏内の商業施設充実。 重量鉄骨造で、耐震や耐雪も十分で安心です。 水回り一部と外装リフォーム済み物件です。 部屋数が多く、一部2重サッシで断熱対策あり。 3階部分からの見晴らしがよいです。</p>							



(公社) 石川県宅地建物取引業協会会員、北陸不動産公正取引協議会加盟事業者

取扱店	つなぐ不動産(株)	免許番号	石川県知事	報酬額	分かれ	取引態様	仲介
	〒921-8011		(2) 第4219号				
	金沢市入江2丁目169番地						
	TEL 076-225-4927						
	FAX 076-225-4926						

広告の有効期限