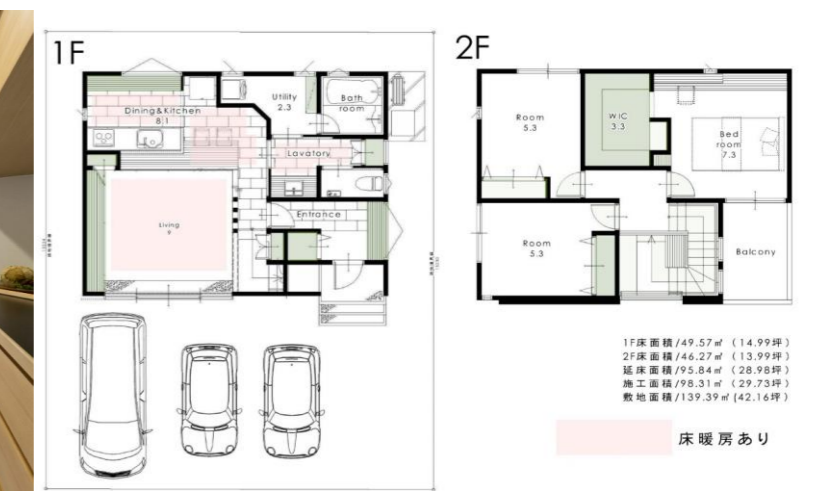


物件案内書 (土地/建物)

No 194703

種 目	一戸建	中古	現 況	空家	物件状態	公開中		
価 格	3,800 万円		内消費税 万円	内負担金 万円				
所在地	金沢市米泉町2丁目 9番1			小学校	米泉小学校			
				中学校	清泉中学校			
建物名			都市計画	市街化区域				
所在地備考			用途地域	第一種住居地域				
最寄の交通機関	北陸本線	西金沢	最寄施設	セブンイレブン金沢横川6丁目店 より 500 m				
	バス停	伏見橋						
	下車 徒歩 6 分							
土地	面積	公簿 139.39 m ²	42.16 坪	土地権利	所有権			
	建/容	建ぺい率 60 %	容積率 200 %	契約残存期間				
	地目	宅地	条件等	現況渡し	借地料	円/月		
道路	一方路	方角	幅員	接道の長さ	公道私道	舗装	位置指定	私道負担面積
		道路1	5.20 m	m	公道	有り		m ²
		道路2		m	m			
建物/設備	面積	95.84 m ²	バルコニー	m ²	駐車台数	台		
	建築年月	2023/1	建築確認 番号		電 気	有り	ガ ス	都市ガス
	構 造	木造			飲 水	公営	排 水	下水道
		地上	2 階	地下	階	トイレ		給 湯
	間 取	3LDK	引込状況	引込済	エレベーター	基	冷暖房	
	間取内訳	1F LDK約17帖/洗面/浴室/トイレ 2F 洋室約7.3帖/洋室約5.3帖/洋室約5.3帖/WIC約3.3帖/バルコニー						
その他	引渡日	相談		建物状況 調査	実施日	報告書		
	特 徴	床暖房、造作家具付き		リフォーム	内装	外装		
					年月	年月		
	備 考							



(公社) 石川県宅地建物取引業協会会員、北陸不動産公正取引協議会加盟事業者

取扱店	つなぐ不動産 (株)	免許番号	石川県知事 (2) 第4219号	報酬額	分かれ	取引態様	仲介
	〒921-8011 金沢市入江2丁目169番地 TEL 076-225-4927 FAX 076-225-4926						

広告の有効期限