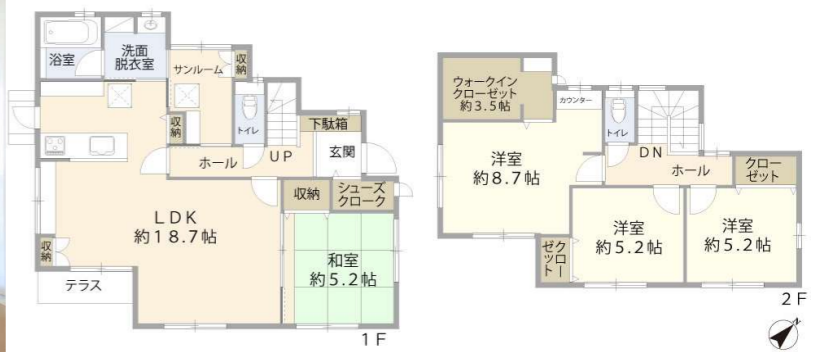
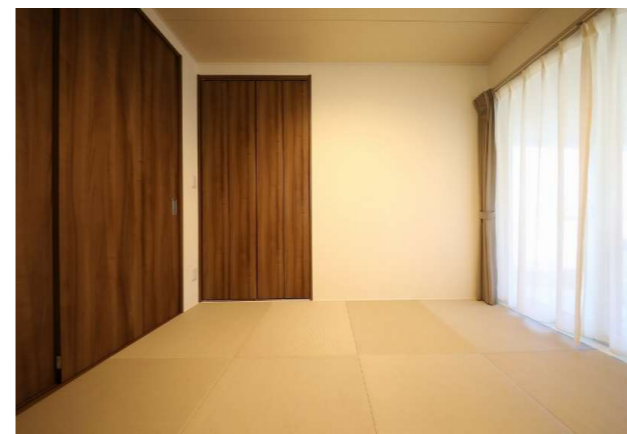


物件案内書 (土地/建物)

No 194376

| | | | | | | | | | | |
|---------|--|--|------------|----------------|-----------------------------|-----|------|--------|----------------|----|
| 種 目 | 一戸建 | 中古 | 現 況 | 居住中 | 物件状態 | 公開中 | | | | |
| 価 格 | 3,780 万円 | | 内消費税 | 万円 | 内負担金 | 万円 | | | | |
| 所在地 | 金沢市久安2丁目 379番1 | | | 小学校 | 伏見台小学校 | | | | | |
| | | | | 中学校 | 高尾台中学校 | | | | | |
| 建物名 | | | | 都市計画 | 市街化区域 | | | | | |
| 所在地備考 | | | | 用途地域 | 1種低層 | | | | | |
| 最寄の交通機関 | 北陸鉄道石川線 野々市工大前 駅 バス停 久安二丁目 下車 徒歩 3 分 | | | 最寄施設 | セブンイレブン金沢久安2丁目店 より 270 m | | | | | |
| 土地 | 面積 | 公簿 164.11 m ² | 49.64 坪 | 土地権利 | 所有権 | | | | | |
| | 建/容 | 建 ^レ 率 50 % | 容積率 80 % | 契約残存期間 | | | | | | |
| | 地 目 | 宅地 | 条件等 | 現況渡し | 借地料 | 円/月 | | | | |
| 道路 | 一方路 | 方角 | 幅員 | 接道の長さ | 公道私道 | 舗装 | 位置指定 | 私道負担面積 | | |
| | | 道路1 | 北東 | 5.50 m | 4.50 m | 公道 | | | m ² | |
| | | 道路2 | | m | m | | | | m ² | |
| 建物/設備 | 面積 | 115.51 m ² | バルコニー | m ² | 駐車台数 | 台 | | | | |
| | 建築年月 | 2018/9 | 建築確認 番号 | | 電 気 | 有り | ガ ス | 無し | | |
| | 構 造 | 木造 | 地上 | 2 階 | 地下 | 階 | トイレ | 温水洗浄便座 | 給 湯 | 電気 |
| | 間 取 | 4LDK | 引込状況 | 引込済 | エレベーター | 基 | 冷暖房 | | | |
| | 間取内訳 | LDK約18.7帖/和室約5.2帖/洋室約8.7帖/洋室約5.2帖/洋室約5.2帖 | | | | | | | | |
| その他 | 引渡日 | 相談 | | | 建物状況 調査 | 実施日 | 報告書 | | | |
| | 特 徴 | 駐車場3~4台分 カーポート付き オール電化 | | | リフォーム | 内装 | 外装 | | | |
| | 備 考 | <ul style="list-style-type: none"> ■ コンビニまで徒歩2分 ■ キッチン→洗面脱衣室→サンルームと回遊動線となっており、家事がしやすい間取り ■ オープンキッチンの為、料理中もお子様の様子を見ることができます ■ テラスがあるので、夏にはBBQやお子様とのプールなど、楽しむことができます | | | | | | | | |



(公社) 石川県宅地建物取引業協会会員、北陸不動産公正取引協議会加盟事業者

| | | | | | | | |
|------|---|------|---------------------|-----|-----|------|----|
| 登録業者 | つなぐ不動産 (株) 〒921-8011 金沢市入江2丁目169番地 TEL 076-225-4927 FAX 076-225-4926 | 免許番号 | 石川県知事 (2) 第4219号 | 報酬額 | 分かれ | 取引態様 | 専任 |
|------|---|------|---------------------|-----|-----|------|----|

広告の有効期限