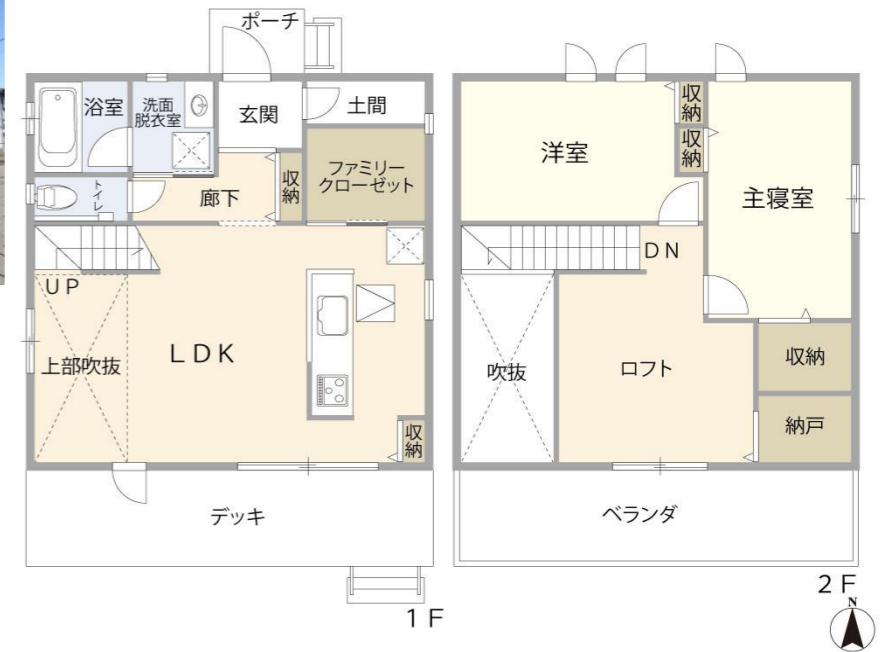
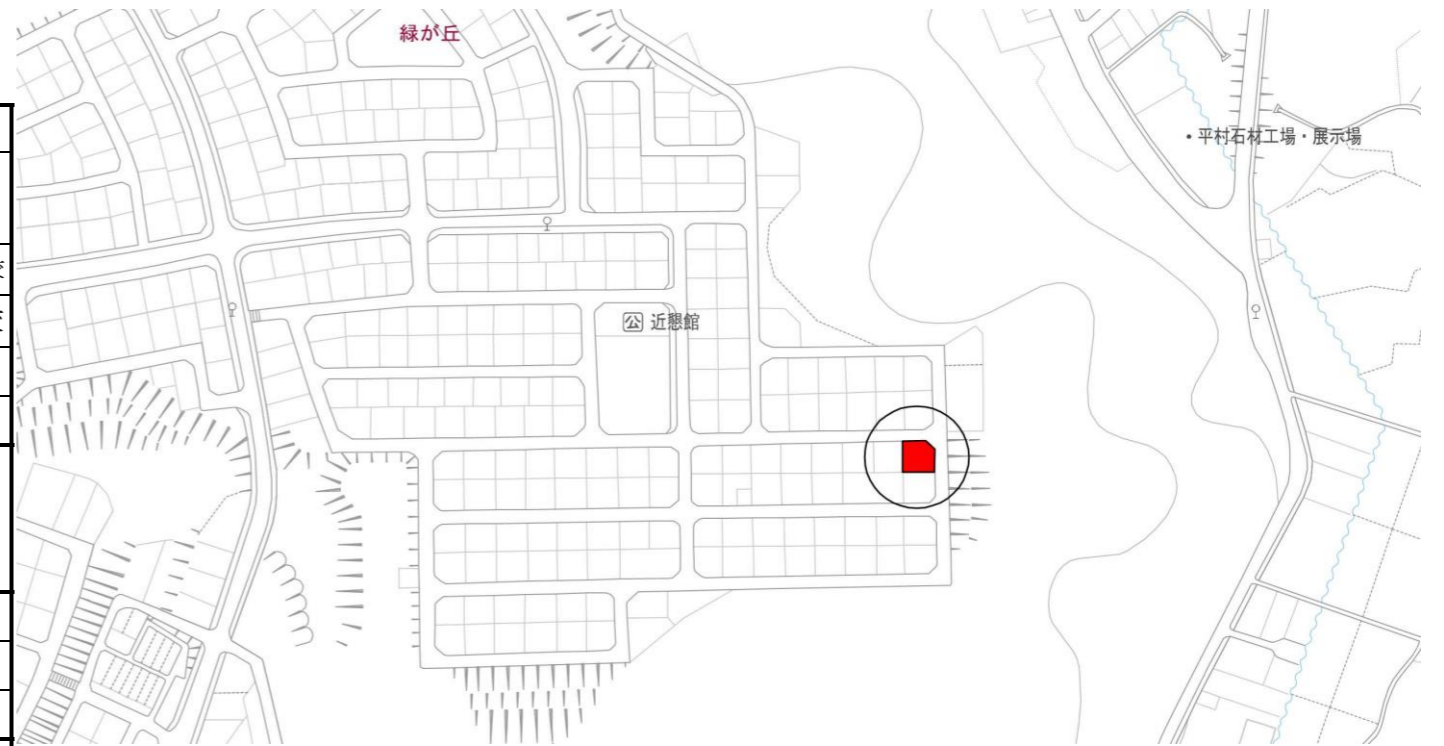


物件案内書 (土地/建物)

No 194024

種 目	一戸建	中古	現 況	空家	物件状態	公開中			
価 格	2,499 万円		内消費税	万円	内負担金	万円			
所 在 地	河北郡津幡町字緑が丘1丁目 150番地				小学校	太白台小学校			
					中学校	津幡中学校			
建 物 名			都市計画	市街化区域					
所在地備考			用途地域	1種低層					
最寄の 交通機関	七尾線	中津幡	最寄施設	中津幡 より 1700 m					
	バス停	近懇館前							
	下車 徒歩 4 分								
土 地	面 積	公簿 226.89 m ²	68.63 坪	土地権利	所有権				
	建/容	建ぺい率 50 %	容積率 80 %	契約残存期間					
	地 目	宅地	条件等	現況渡し	借地料	円/月			
道 路	角 地	方角	幅員	接道の長さ	公道私道	舗装	位置指定	私道負担面積	
		道路1	北	6.00 m	16.10 m				m ²
		道路2	東	6.00 m	12.80 m	公道			m ²
建 物 / 設 備	面 積	95.93 m ²	バルコニー	m ²	駐車台数	2 台			
	建築年月	2019/10	建築確認 番号		電 気	有り	ガ ス	無し	
	構 造	木造		飲 水	公営	排 水	下水道		
		地上	2 階	地下	階	トイレ	温水洗浄便座	給 湯	
	間 取	2LDK	引込状況	引込済	エレベーター	基	冷暖房		
	間取内訳								
そ の 他	引渡日	相談		建物状況 調査	実施日	報告書			
	特 徴	駐車場2台分 オール電化		リフォーム	内装	外装			
					年月	年月			
	備 考	北東角地・閑静な住宅街・薪ストーブ有り BESS様施工のログハウス 木のぬくもりが感じられるお家です。 玄関からファミリー玄関・ファミリークローゼットへ直通可能。							



(公社) 石川県宅地建物取引業協会会員、北陸不動産公正取引協議会加盟事業者

登 録 業 者	つなぐ不動産 (株)	免 許 番 号	石川県知事	報 酬 額	分かれ	取 引 態 様	専任
	〒921-8011 金沢市入江2丁目169 TEL 076-225-4927 FAX 076-225-4926		(2) 第4219号				

広告の有効期限