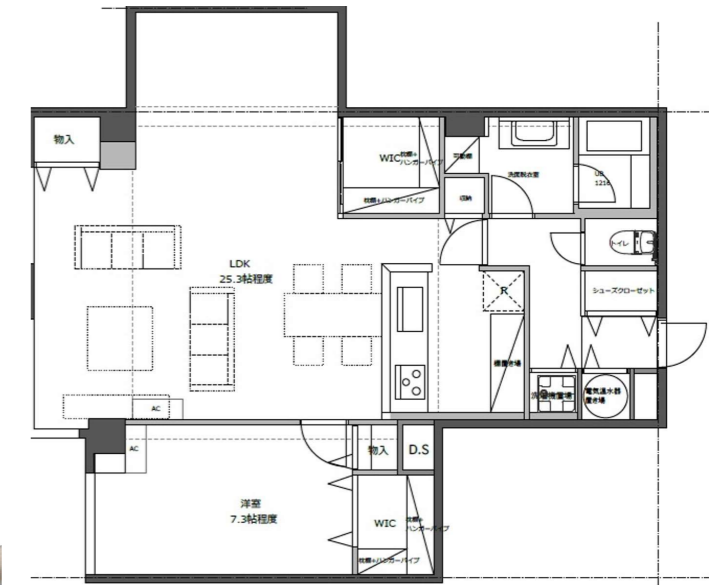
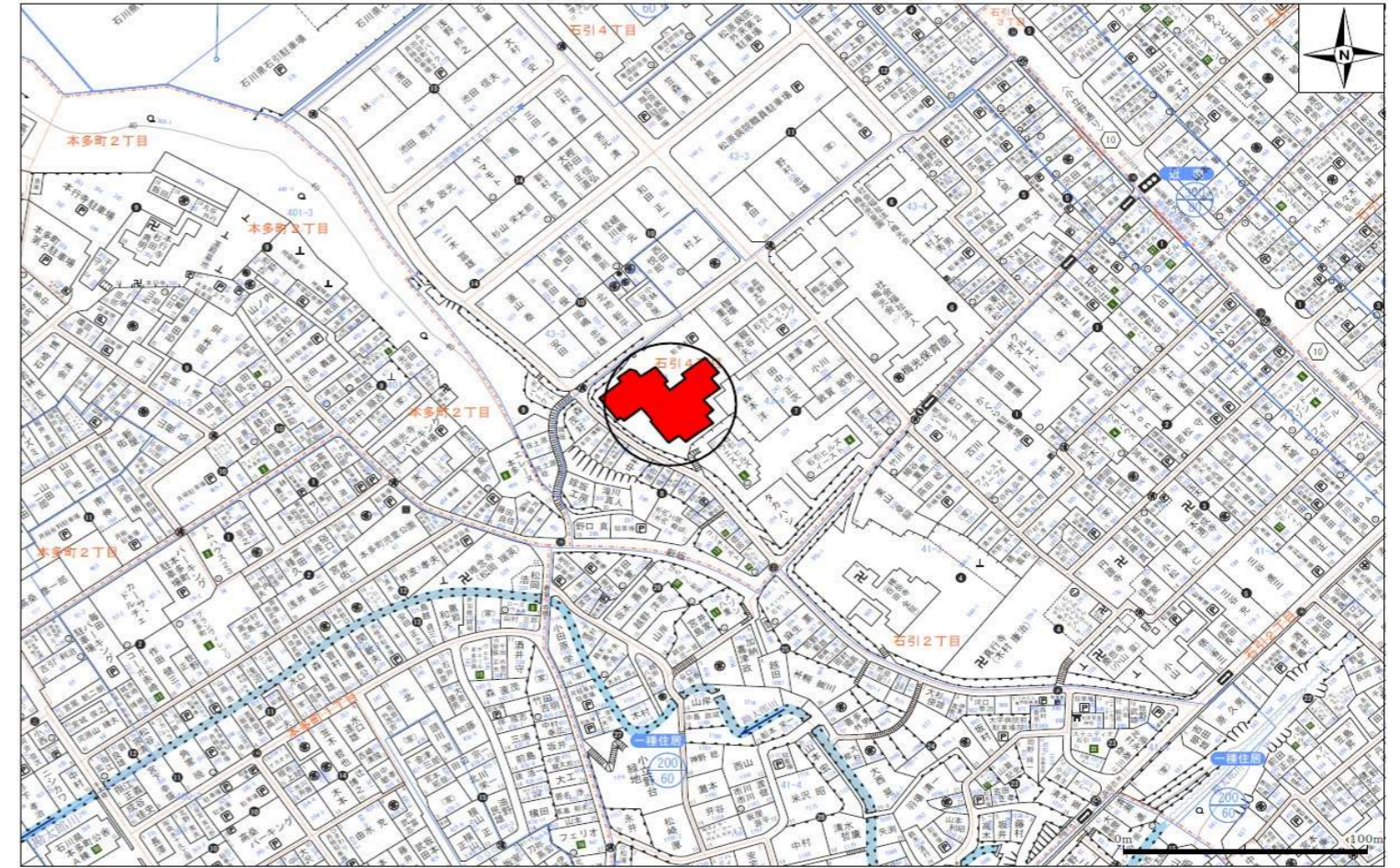


物件案内書 (マンション)

No 00158575

種別	売マンション			種目	分譲マンション (区分所有)				
価格	価格 1,580.00 万円				内消費税 万円				
所在地	金沢市石引4丁目232番地				小学校	小立野			
住居表示	4丁目7番1号				中学校	紫錦台			
建物名	アゼリアガーデン石引				部屋番号	403			
用途地域	代1種住居地域			都市計画	市街化区域				
土地	面積	公簿		2176.00 m ²	土地権利	所有権			
				658.24 坪	建/容	建ぺい率 60% 容積率 200%			
土地	地目	宅地			条件等				
道路	画地	中間画地	方角	幅員	接道の長さ	公道私道	舗装	位置指定	私道負担面積
		道路1	北西	5.50 m	32.40 m	公道	有り		m ²
道路	道路2			m	m			m ²	
交通	最寄通関	北陸本線 野町 駅			最寄施設	ファミリーマート 金沢石引店			
		バス停名 石引町				下車 徒歩 3分 より 700 m			
建物/設備	区分	中古	現況	空家	建築年月	1979/12/19			
	構造	鉄筋コンクリート造			延床面積	4,699.07 m ²			
	間取	地上 6階/地下 階			電気	有り			
	間取内訳	1LDK			ガス	都市ガス			
		LDK約25.3帖/洋室約7.3帖/洗面/浴室/トイレ			飲水	公営			
間取内訳				排水	下水道				
間取内訳				駐車台数	1台				
その他	引渡日	相談			定借付	年借地料 円/月			
	特徴	【2022年】間取り変更・住設変更・電気温水器交換							
備考	【ペット飼育可】 間取り変更を行いLDKは約25.3帖と開放的な空間になっております。 キッチン・浴室・洗面・トイレなども新品に交換致しました。 眺望も金沢の街並みを一望できる高さとなっています。								
マンション	所在階数	4階部分	階	エレベーター	1基	管理方式	全部委託	管理形態	日勤管理
	持分	10万分の2301			管理費	7,260円		町費	
	専有面積	壁芯	81.29 m ²		積立金	10,840円		他①	円
	バルコニー面積	m ²			駐車料	8,000円		トランクルーム	
登記簿面積	m ²								



(公社) 石川県宅地建物取引業協会会員、北陸不動産公正取引協議会加盟事業者

会員名	つなぐ不動産 (株)		免許番号	石川県知事 (1) 第 4219号	報酬額	分かれ	取引態様	専任
	〒921-8011 金沢市入江2丁目169番地 TEL 076-225-4927 FAX 076-225-4926							

取引条件の有効期限 平成 年 月 日