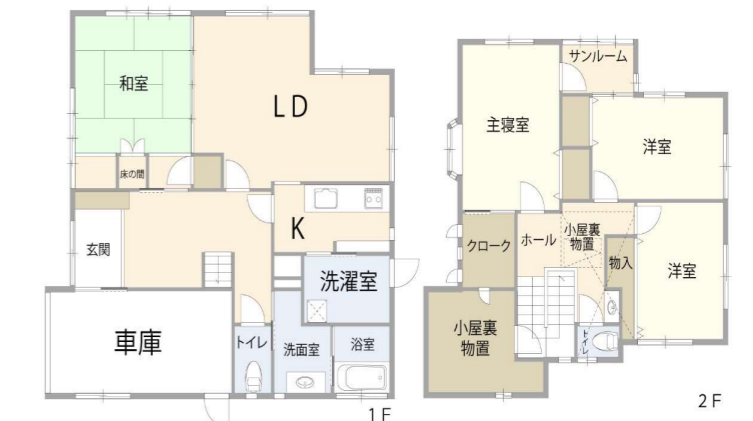


# 物件案内書 (土地/建物)

No 191107

|         |                       |  |          |                           |         |     |      |        |                |
|---------|-----------------------|--|----------|---------------------------|---------|-----|------|--------|----------------|
| 種目      | 一戸建                   | 中古   | 現況       | 居住中                       | 物件状態    | 公開中 |      |        |                |
| 価格      | 2,480万円               |  | 内消費税     | 万円                        | 内負担金    | 万円  |      |        |                |
| 所在地     | 金沢市みずき3丁目<br>204番地    |  |          | 小学校                       | 大浦小学校   |     |      |        |                |
|         |                       |  |          | 中学校                       | 浅野川中学校  |     |      |        |                |
| 建物名     |                       |  |          | 都市計画                      | 市街化区域   |     |      |        |                |
| 所在地備考   |                       |  |          | 用途地域                      | 1種低層    |     |      |        |                |
| 最寄の交通機関 | I R いしかわ鉄道 森本 駅       |  | 最寄施設     | スーパーのアオキみずき店<br>より 1000 m |         |     |      |        |                |
|         | バス停 木越住宅<br>下車 徒歩 8 分 |  |          |                           |         |     |      |        |                |
| 土地      | 面積                    | 公簿 186.46 m <sup>2</sup>                     | 56.40 坪  | 土地権利                      | 所有権     |     |      |        |                |
|         | 建/容                   | 建 <sup>レ</sup> 率 50 %                        | 容積率 80 % | 契約残存期間                    |         |     |      |        |                |
|         | 地目                    | 宅地   | 条件等      | 現況渡し                      | 借地料     | 円/月 |      |        |                |
| 道路      | 一方路                   | 方角   | 幅員       | 接道の長さ                     | 公道私道    | 舗装  | 位置指定 | 私道負担面積 |                |
|         |                       | 道路1  | 東        | 6.00 m                    | 13.15 m | 公道  |      |        | m <sup>2</sup> |
|         |                       | 道路2  |          |                           |         |     |      |        | m <sup>2</sup> |
| 建物/設備   | 面積                    | 158.53 m <sup>2</sup>                        | バルコニー    |                           | 駐車台数    | 2台  |      |        |                |
|         | 建築年月                  | 1998/11                                      | 建築確認番号   |                           | 電気      | 有り  | ガス   | 都市     |                |
|         | 構造                    | 木造   |          |                           | 飲水      | 公営  | 排水   | 下水道    |                |
|         | 間取                    | 4LDK   | 引込状況     | 引込済                       | エレベーター  | 基   | 冷暖房  |        |                |
|         | 間取内訳                  |  |          |                           |         |     |      |        |                |
| その他     | 引渡日                   | 相談   |          | 建物状況調査                    |         |     |      |        |                |
|         | 特徴                    | 駐車場 2台分                                      |          | 実施日                       | 報告書     |     |      |        |                |
|         |                       |  |          | リフォーム                     | 年月      | 年月  |      |        |                |
|         | 備考                    | ■北側緑地、西側遊歩道■区画整理された綺麗な街並み■地区計画により景観が維持されています |          |                           |         |     |      |        |                |



(公社) 石川県宅地建物取引業協会会員、北陸不動産公正取引協議会加盟事業者

|      |   |      |                     |     |     |      |    |
|------|---|------|---------------------|-----|-----|------|----|
| 登録業者 | つなぐ不動産 (株)<br>〒921-8011<br>金沢市入江2丁目169番地<br>TEL 076-225-4927 FAX 076-225-4926 | 免許番号 | 石川県知事<br>(1) 第4219号 | 報酬額 | 分かれ | 取引態様 | 専任 |
|------|---|------|---------------------|-----|-----|------|----|

広告の有効期限