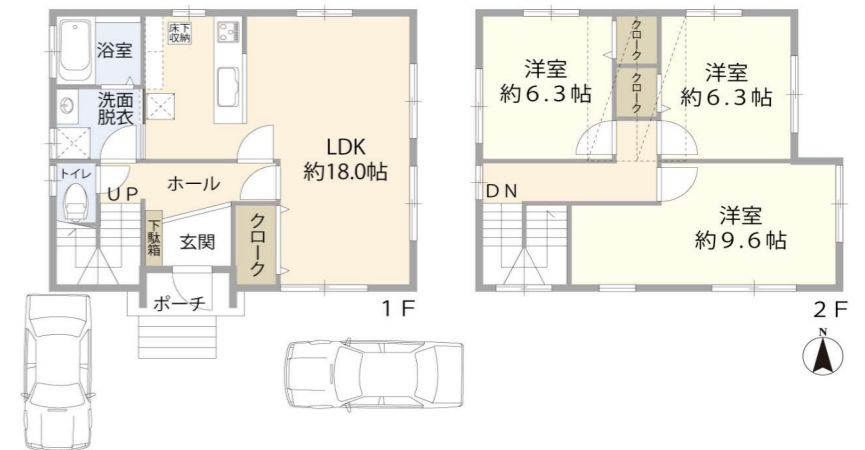


物件案内書 (土地/建物)

No 191614

| | | | | | | | | | |
|---------|--|--|-----------|-------------------|---------|--------|------|--------|----------------|
| 種 目 | 一戸建 | 中古 | 現 況 | 空家 | 物件状態 | 公開中 | | | |
| 価 格 | 1,480 万円 | | 内消費税 | 万円 | 内負担金 | 万円 | | | |
| 所 在 地 | 河北郡内灘町字緑台 2 丁目 34番地2 | | | | 小学校 | 向栗崎小学校 | | | |
| | | | | | 中学校 | 内灘中学校 | | | |
| 建 物 名 | | | 都市計画 | 市街化区域 | | | | | |
| 所在地備考 | | | 用途地域 | 1 種中高 | | | | | |
| 最寄の交通機関 | 北陸鉄道浅野川線 内灘 駅 | | 最寄施設 | ディスカウントドラッグストア内灘店 | | | | | |
| | バス停 | 緑台公民館 | | より 400 m | | | | | |
| 土地 | 面積 | 公簿 116.25 m ² | 35.16 坪 | 土地権利 | 所有権 | | | | |
| | 建/容 | 建ぺい率 60 % | 容積率 200 % | 契約残存期間 | | | | | |
| | 地 目 | 宅地 | 条件等 | 現況渡し | 借地料 | 円/月 | | | |
| 道路 | 一方路 | 方角 | 幅員 | 接道の長さ | 公道私道 | 舗装 | 位置指定 | 私道負担面積 | |
| | | 道路1 | 南 | 6.00 m | 10.54 m | 公道 | | | m ² |
| | | 道路2 | | m | m | | | | m ² |
| 建物/設備 | 面積 | 99.50 m ² | バルコニー | m ² | 駐車台数 | 2 台 | | | |
| | 建築年月 | 2002/3 | 建築確認番号 | | 電 気 | 有り | ガ ス | LP | |
| | 構 造 | 木造 | | 飲 水 | 公営 | 排 水 | 下水道 | | |
| | | 地上 | 2 階 | 地下 | 階 | トイレ | 給 湯 | | |
| | 間 取 | 3LDK | 引込状況 | 引込済 | エレベーター | 基 | 冷暖房 | | |
| 間取内訳 | 1F: LDK約18.0帖/畳コーナー/洗面/浴室/トイレ 2F: 洋室約9.6帖/洋室約6.3帖/洋室約6.3帖 | | | | | | | | |
| その他 | 引渡日 | 相談 | | | 建物状況調査 | | | | |
| | 特 徴 | 駐車場 2 台分 | | | 実施日 | 報告書 | | | |
| | | リフォーム | 年月 | 年月 | | 内装 | 外装 | | |
| | 備 考 | <ul style="list-style-type: none"> ■里山海道・金沢方面へのアクセス良好 ■内灘駅まで徒歩約10分 ■バス停(緑台公民館)まで徒歩約3分 ■ホームインスペクション済み | | | | | | | |



(公社) 石川県宅地建物取引業協会会員、北陸不動産公正取引協議会加盟事業者

| | | | | | | | | |
|------|---------------------|------------------|------|---------------------|-----|-----|------|----|
| 登録業者 | つなぐ不動産 (株) | | 免許番号 | 石川県知事 (1) 第4219号 | 報酬額 | 分かれ | 取引態様 | 専任 |
| | 〒921-8011 | | | | | | | |
| | 金沢市入江 2 丁目 1 6 9 番地 | | | | | | | |
| | TEL 076-225-4927 | FAX 076-225-4926 | | | | | | |

広告の有効期限