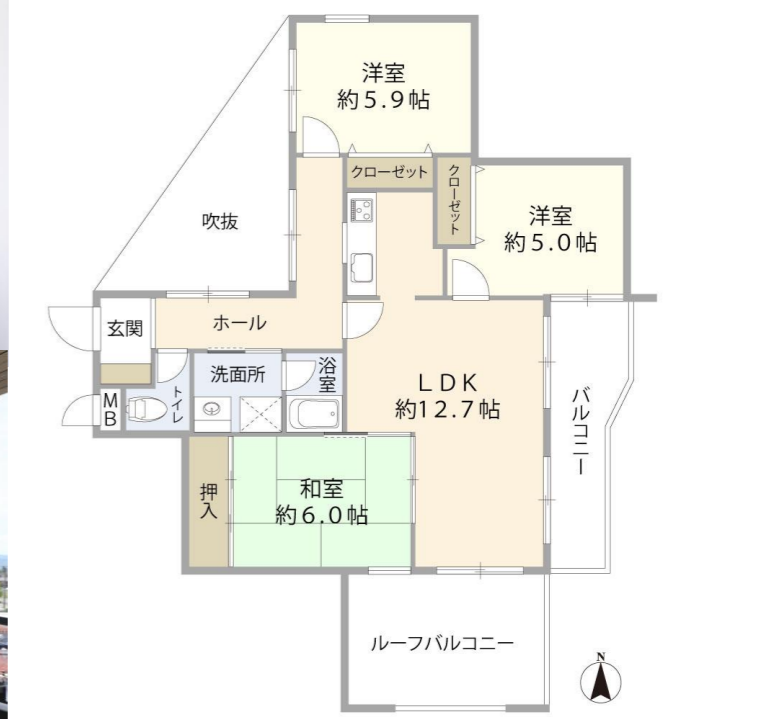
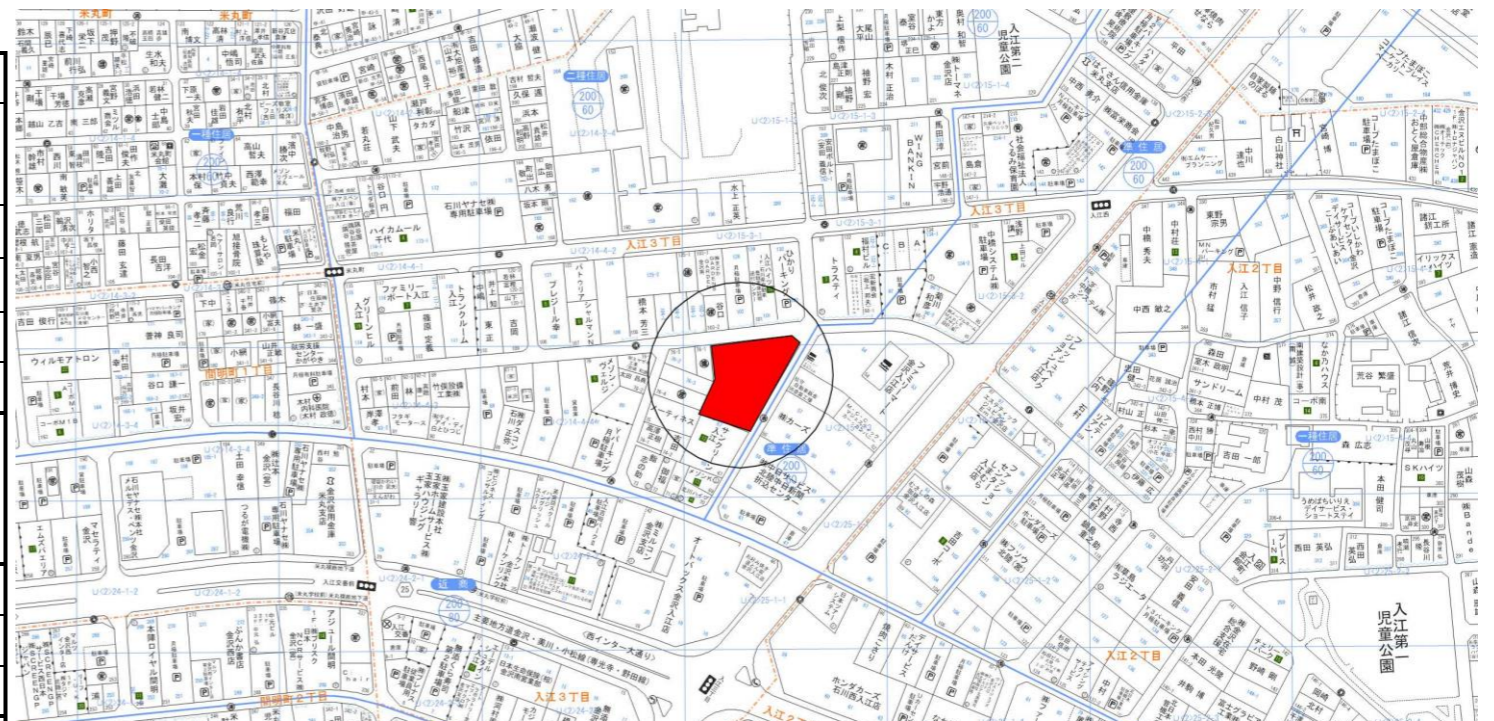


物件案内書 (マンション)

No 189340

種 目	分譲マンション (区分所有) 中古		現 況	空家	物件状態	公開中		
価 格	1480 万円		内消費税	万円	内負担金	万円		
所在地	金沢市入江3丁目63				小学校	米丸小学校		
建物名	ホーユウパレス金沢入江		部屋番号	502	中学校	高岡中学校		
所在地備考			都市計画	市街化区域				
			用途地域	2種住居				
最寄の交通機関	北陸本線 金沢 駅		最寄施設	ファミリーマート 金沢入江店				
	バス停 米丸学校前			より 150 m				
土地	面積	公簿 1305.00 m ²	394.76 坪	土地権利	所有権			
	敷地権割合	224105分の7155			契約残存期間			
	地 目	宅地	条件等	現況渡し	借地料	円/月		
道路	角地	方角	幅員	接道の長さ	公道私道	舗装	位置指定	私道負担面積
		道路1	北	6.90 m	41.42 m	公道		m ²
		道路2	南東	7.00 m	34.08 m	公道		m ²
建物/設備	専有面積	壁芯 71.55 m ²	バルコニー 20.14 m ²	主要採光面	東			
	建築年月	1991/5	建築確認番号	電 気	有リ	ガ ス	都市	
	構 造	RC		飲 水	公営	排 水	下水道	
		地上	5 階	地下	階	トイレ	温水洗浄便座	給 湯
	間 取	3LDK	所在階数	5 階部分	エレベーター	1 基	冷暖房	
間取内訳	LDK約12.7帖/和室約6.0帖/洋室約5.9帖/洋室約5.0帖/ルーフバルコニー/バルコニー							
その他	引 渡 日	相談		建物状況調査	実施日	報告書		
	特 徴	ペット不可		リフォーム	内装	全面	外装	
		令和4年度固都税：95,400円			年月	2022年8月	年月	
備 考	<ul style="list-style-type: none"> ■令和4年8月上旬室内リフォーム完了予定 ■バルコニー2か所 ■5階建て5階部分 ■オートロック完備 							
マンション	管理方式	全部委託	管理形態	日勤管理	管理費	12,160 円	積立金	12,880 円
	駐車台数	台	駐車場	空無し	駐車料	7,100 円	町 費	円
	月額合計	32,140 円				円		円



(公社) 石川県宅地建物取引業協会会員、北陸不動産公正取引協議会加盟事業者

登録業者	つなぐ不動産 (株) 〒921-8011 金沢市入江2丁目169 TEL 076-225-4927 FAX 076-225-4926	免許番号	石川県知事 (1) 第4219号	報酬額	分かれ	取引態様	専任
------	---	------	---------------------	-----	-----	------	----