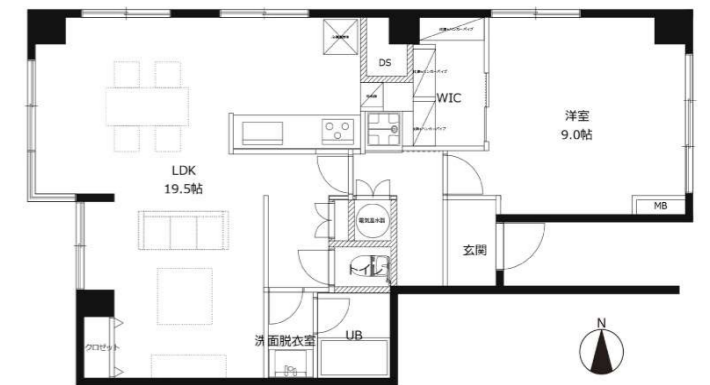
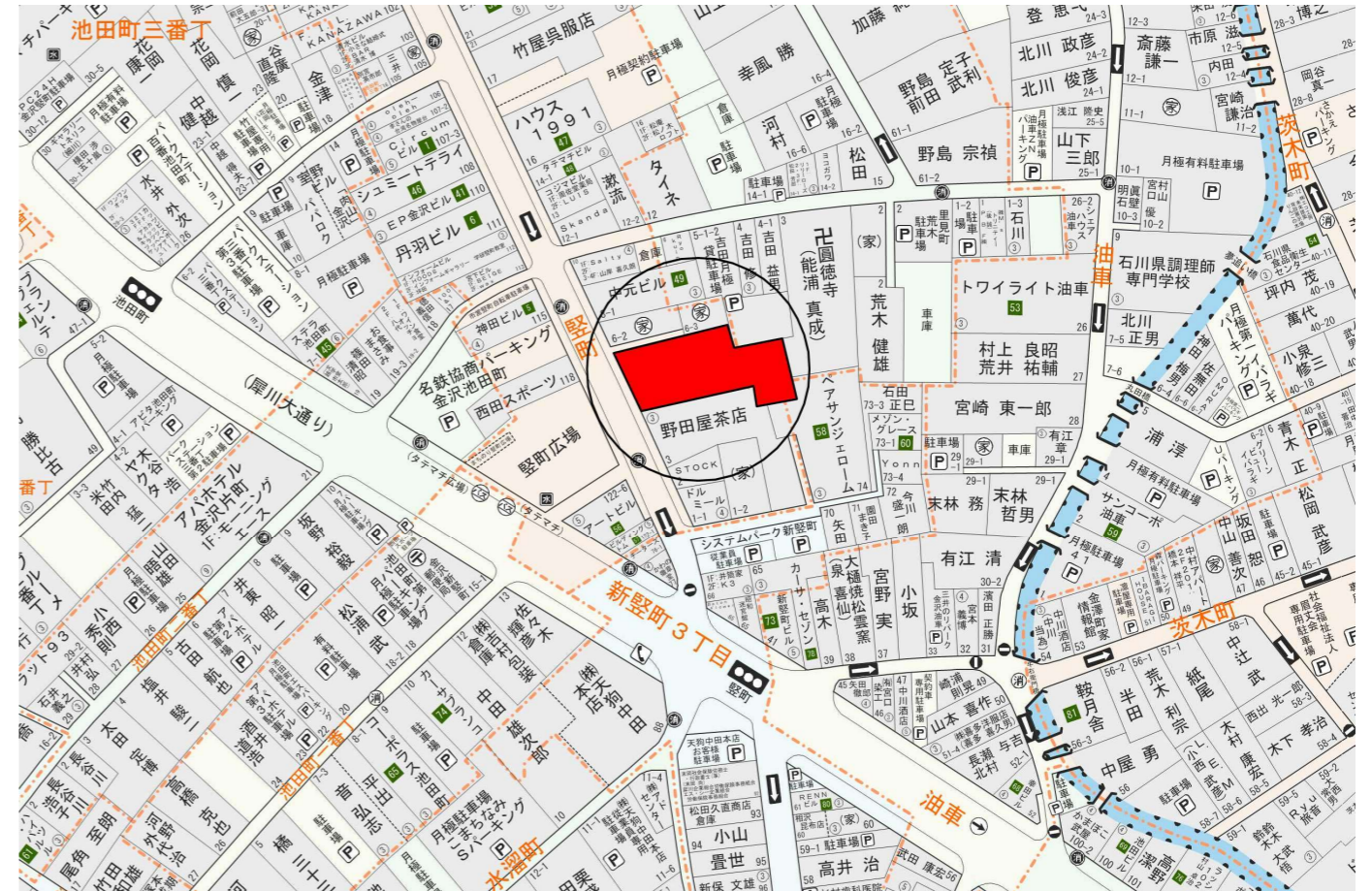


物件案内書 (マンション)

No 186750

| | | | | | | | | |
|---------|-------------------|--|---------|------------------|----------|--------|----------------|----------------|
| 種 目 | 分譲マンション (区分所有) 中古 | | 現 況 | 空家 | 物件状態 | 公開中 | | |
| 価 格 | 1,580 万円 | | 内消費税 | 万円 | 内負担金 | 万円 | | |
| 所在地 | 金沢市堅町4番地 | | | 小学校 | 犀桜小学校 | | | |
| 建物名 | サンジェローム堅町 | | | 中学校 | 城南中学校 | | | |
| 所在地備考 | 都市計画 | | 市街化区域 | | | | | |
| | 用途地域 | | 商業 | | | | | |
| 最寄の交通機関 | 北陸本線 金沢 駅 | | 最寄施設 | ローソン金沢タテマチストリート店 | | | | |
| | バス停 片町 | | | より 120 m | | | | |
| 土地 | 面積 | 公簿 214.67 m ² | 64.93 坪 | 土地権利 | 所有権 | | | |
| | 敷地権割合 | | | 契約残存期間 | | | | |
| 道路 | 地目 | 宅地 | 条件等 | 借地料 | 円/月 | | | |
| | 一方路 | 方角 | 幅員 | 接道の長さ | 公道私道 | 舗装 | 位置指定 | 私道負担面積 |
| | | 道路1 | 南 | 8.00 m | 15.00 m | 公道 | 無し | m ² |
| 道路2 | m | | m | | | | m ² | |
| 建物/設備 | 専有面積 | 72.35 m ² | バルコニー | m ² | 主要採光面 | | | |
| | 建築年月 | 1977/9 | 建築確認番号 | | 電 気 | 有 | ガ ス | オール電化 |
| | 構 造 | 鉄筋コンクリート造 | | | 飲 水 | 公 営 | 排 水 | 下水道 |
| | 間 取 | LDK | 所在階数 | 5 階部分 | トイレ | 温水洗浄便座 | 給 湯 | 電気 |
| | 間取内訳 | LDK/19.5帖/洋室9帖/洗面/浴室/トイレ/WIC | | | | | | |
| その他 | 引 渡 日 | 相談 | | | 建物状況調査 | 実施日 | 報告書 | |
| | 特 徴 | フルリノベーション・オール電化・ペット飼育可能 | | | リフォーム | 内装 | 外装 | |
| | | | | | 年月 | 年月 | 年月 | |
| | 備 考 | <ul style="list-style-type: none"> ■2022年8月フルリノベーション工事実施済み・角部屋 ■光熱費を抑えることができるオール電化のお部屋 ■まちなか立地マンションで公共交通機関が充実、買い物が便利、通勤時間を有効に使えるなどメリットがたくさんあります ■ペット飼育可 (細則有) ■R4年8月リフォーム物件 (間取り変更、水回り設備一新、建具、クロス、フロアタイル) | | | | | | |
| 管理方式 | 一部委託 | 管理形態 | 日勤管理 | 管理費 | 12,500 円 | 積立金 | 4,780 円 | |
| 駐車台数 | 台 | 駐車場 | 駐車場無し | 駐車料 | 円 | 町 費 | 500 円 | |
| 月額合計 | 17,780 円 | | | | 円 | | 円 | |



(公社) 石川県宅地建物取引業協会会員、北陸不動産公正取引協議会加盟事業者

| | | | | | | | |
|------|---|------|---------------------|-----|-----|------|----|
| 登録業者 | つなぐ不動産 (株) 〒921-8011 金沢市入江2丁目169番地 TEI 076-225-4927 FAX 076-225-4926 | 免許番号 | 石川県知事 (1) 第4219号 | 報酬額 | 分かれ | 取引態様 | 専任 |
|------|---|------|---------------------|-----|-----|------|----|

広告の有効期限