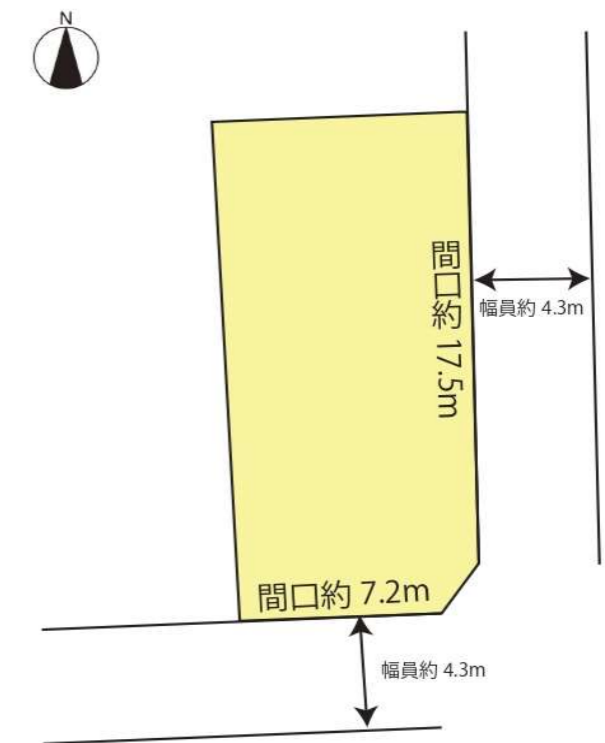
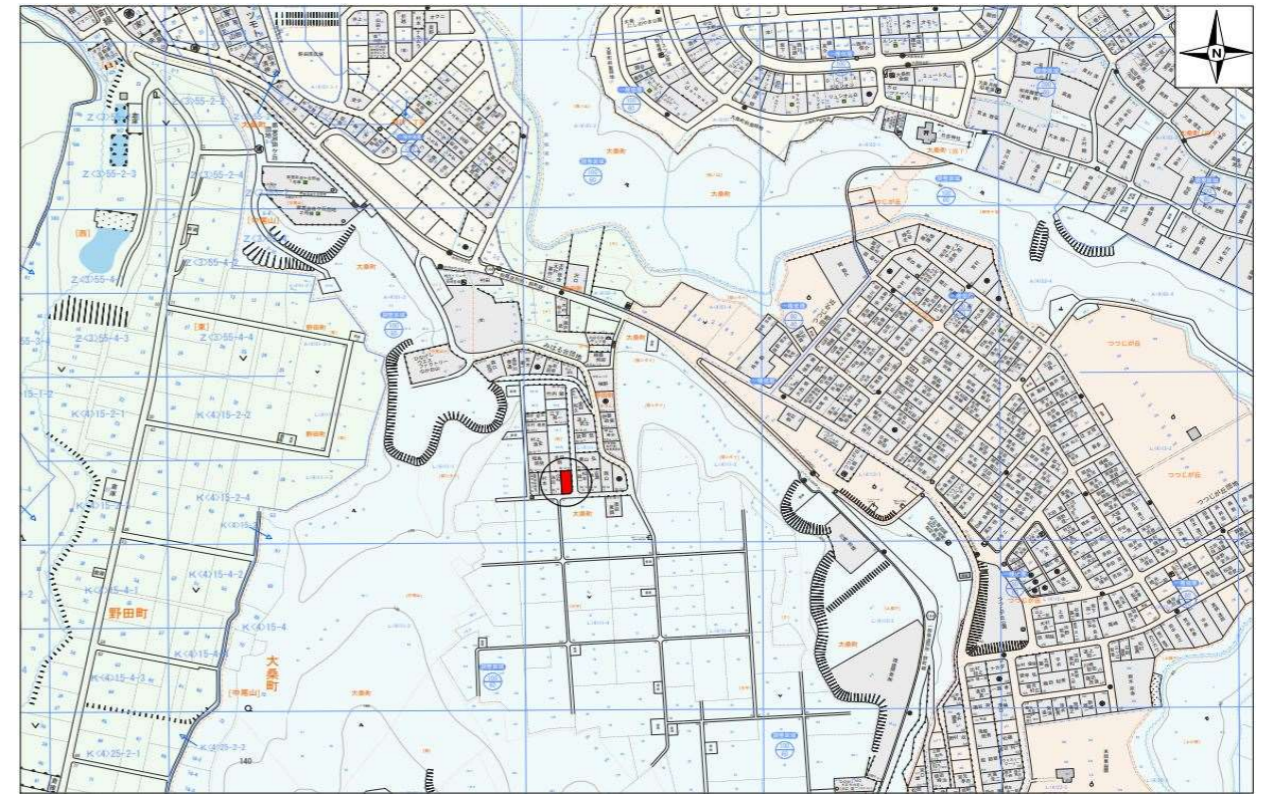


物件案内書 (土地/建物)

No 179566

種 目	土地		現 況	建付地	物件状態	公開中			
価 格	800 万円		内消費税	0 万円	内負担金	万円			
所在地	金沢市大桑町和 12番18			小学校	十一屋小学校				
				中学校	野田中学校				
建物名			都市計画	市街化調整区域					
所在地備考			用途地域	無指定					
最寄の交通機関	北陸本線 金沢 駅 バス停 自由が丘住宅		最寄施設	より m					
土地	面積	公簿 165.01 m ²	49.91 坪	土地権利	所有権				
	建/容	建ぺい率 60 %	容積率 200 %	契約残存期間					
	地 目	宅地	条件等	更地渡し	借地料	円/月			
道路	角地	方角	幅員	接道の長さ	公道私道	舗装	位置指定	私道負担面積	
		道路1	東	4.30 m	17.50 m	公道		m ²	
		道路2	南	4.30 m	7.20 m	公道		m ²	
建物/設備	面積	m ²	バルコニー	m ²	駐車台数	台			
	建築年月		建築確認 番号		電 気	有り	ガ ス	LP	
	構 造	地上	階	地下	階	飲 水	公営	排 水	浄化槽
	間 取		引込状況	引込済	エレベーター	基	冷暖房		
	間取内訳								
その他	引渡日	相談		建物状況 調査	実施日	報告書			
	特 徴	調整区域ですが、再建築可能です。		リフォーム	内装	外装			
		年月	年月						
備 考	<ul style="list-style-type: none"> ■解体・更地渡しです。費用は売主様の負担で実施予定。 ■現状は、ブロック塀があり高さも規制を超えているため、建物の解体時に撤去予定。 ■擁壁につきまして、現状でも問題ありませんが相当年数が経過していることから、建物解体後に擁壁も再造成を予定しています。その費用も売主様の負担で実施することで了承頂いております。 ■現状は、浄化槽（ニッコー全ぱっ気方式の5人槽）が設置されておりますが、1974年製と古い為建物の解体時に一緒に撤去予定です。 								



(公社) 石川県宅地建物取引業協会会員、北陸不動産公正取引協議会加盟事業者

取扱店	つなぐ不動産 (株)	免許番号	石川県知事	報酬額	分かれ	取引態様	専任
	〒921-8011 金沢市入江2丁目169番地 TEL 076-225-4927 FAX 076-225-4926		(2) 第4219号				

広告の有効期限 2021年11月22日